

JIBBI U-1570



PATENT PENDING



U **ULTRA**
LIGHT
CRAWLER RANGE

PRO ACTIVE LEVELLING

DYNAMIC LEVELLING

CRAWLER TELESCOPIC BOOM

ALMACRAWLER

JIBBI U-1570

ALMACRAWLER

Plateforme à chenilles
télescopique ultralégère de 2,9 t
pour une hauteur de 15,40 m.

Plataforma telescópica sobre orugas
ultraligera de 2,9 t para 15,40 m de altura.



Données techniques	EVO	LTH	Datos técnicos
Hauteur maximale de travail	15,40 m		Altura máxima de trabajo
Hauteur maximale du plancher de la nacelle	13,40 m		Altura máxima del suelo de la plataforma
Hauteur de travail en translation	9,50 m		Altura de traslación
Portée max (charge 80 kg)	9,65 m		Alcance máximo (carga 80 kg)
Portée max (charge 140 kg)	8,23 m		Alcance máximo (carga 140 kg)
Portée max (charge 200 kg)	7,33 m		Alcance máximo (carga 200 kg)
Portée max (charge 250 kg)	6,83 m		Alcance máximo (carga 250 kg)
Angle de rotation de la tourelle	+/- 110°		Ángulo de rotación de la torreta
Dimension du panier	1,4 x 0,7 m		Dimensione cesta
Angle de rotation nacelle	+/- 90°		Capacidad máxima
Capacité max	250 kg (2 p.)		Capacidad máxima de la plataforma
Longueur en position repliée	4,92 m		Longitud en posición de anclado
Largeur min. en position repliée	1,35 m		Anchura mínima en posición replegada
Largeur de fonctionnement moyenne	1,98 m		Anchura media de trabajo
Largeur de fonctionnement max.	2,45 m		Anchura máxima de trabajo
Hauteur min. en position repliée	1,99 m		Altura mínima cerrada
Nivellement longitudinal	+/- 15°		Nivelación longitudinal
Nivellement latéral	+/- 15°		Nivelación lateral
Pente admissible	25°		Gradeabilidad máxima
Pente latérale maximale	25°		Gradeabilidad lateral
Vitesse de translation	2,5 km/h	2,0 km/h	Velocidad de traslación
Vitesse de sécurité		0,4 km/h	Velocidad de seguridad
Poids			Pesos
Pression au sol	3,40 kN/m ²	3,50 kN/m ²	Presión sobre terreno
Poids total	~ 2895 kg	~ 2950 kg	Peso total
Puissance			Potencia
Moteur diesel Yanmar 3TNM68 -AS, 3 cylindres	14 kW - 19,2 Hp @3600rpm	No	Motor Yanmar - 3TNM68 -AS (diésel) 3 cilindros
Lithium battery pack 300Ah-48V	No	DC 4 kW	Lithium battery pack 300Ah-48V
N°2 chargeur de batterie 20Ah-48V	No	6 h	N°2 cargador de batería 20Ah-48V
Options - Sur demande			Elementos opcionales
Chenilles non-marquant	-	-	Orugas que no dejan huella
Pompe électrique 220V-2,2KW / 50Hz	-	-	Bomba eléctrica 220V-2,2KW / 50Hz
Radiocommande	-	-	Kit radiocomando
Kit de lubrification pour le climat arctique	-	-	Kit de lubricación para el clima ártico
Système ultrasonore anti-collision	-	-	Sistema anticollisión ultrasónico

MyAlmac

CONTROL PANEL



Panneau de contrôle à distance
des paramètres de la machine

Configuración de la máquina
del panel de control remoto

Système ultrasonore
anti-collision
Sistema anticollisión
ultrasónico

Capacité max. du panier
250 kg
Capacidad máxima
en cesta 250 kg

Bras télescopique Ultraléger
en aluminium
avec JIB

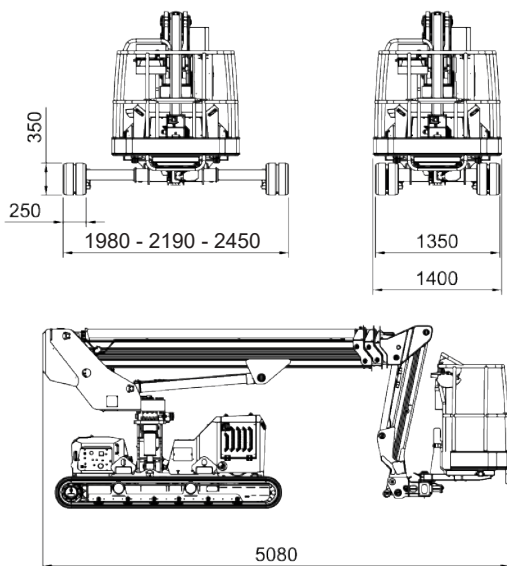
Brazo telescópico ultraligero
con JIB de aluminio

Integrated Drive System

Guide joystick unique

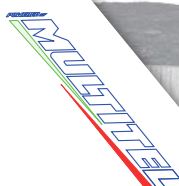
Utilizando un solo joystick

Console à câble AUTEK
Consola con cable de AUTEK



Nivellement combiné
maximum 22°
Nivelación combinada
máxima de 22°

**ULTRA
LIGHT**
CRAWLER RANGE



Né de la synergie entre AlmaCrawler et Multitel Pagliero, le Ultralight series, exprime la fusion parfaite entre innovation et tradition, en proposant, dans un seul produit un mélange de performances uniques dans leur genre.

Multitel Pagliero, forte d'une expérience éprouvée dans le travail de l'aluminium, a réalisé un bras Ultraléger produit avec un alliage spécial qui rend la structure solide avec un poids extrêmement faible ; cette technologie, combinée à l'innovation et au Know-How du châssis nivelant de AlmaCrawler, a permis la création d'une nacelle sur chenille automotrice d'une hauteur de travail supérieure à 15 mètres et une masse totale inférieure à 2.9 t, tout en maintenant la possibilité de travailler en hauteur sur des terrains accidentés et/ou sur des pentes raides (jusqu'à 22°).

Nacida de la sinergia entre AlmaCrawler y Multitel Pagliero, la Serie Ultralight expresa la perfecta fusión entre innovación y tradición, proponiendo en un solo producto una mezcla de prestaciones únicas.

Multitel Pagliero, gracias a su probada experiencia en el trabajo del aluminio, ha realizado un brazo ultraligero producido con una aleación especial que permite que la estructura sea fuerte y con un peso muy bajo; esta tecnología, junto con la innovación y el know-how del carro inferior nivelador AlmaCrawler, ha permitido la realización de una máquina autopropulsada sobre orugas con una altura de trabajo superior a 15 metros y una masa total inferior a 2.9 t, manteniendo inalterada la posibilidad de trabajar en altura en presencia de terrenos irregulares y/o en fuertes pendientes (hasta 22°).

JIBBI U-1570

15.4 m

250 kg

$\pm 15^\circ$

2.5 km/h

$\pm 15^\circ$

MAX T.H.

CAPACITÉ

LONG. NIVEAU

VITESSE

LATÉR. NIVEAU

MÁX A.T.

CAPACIDAD

NIV. LONG.

VELOCIDAD

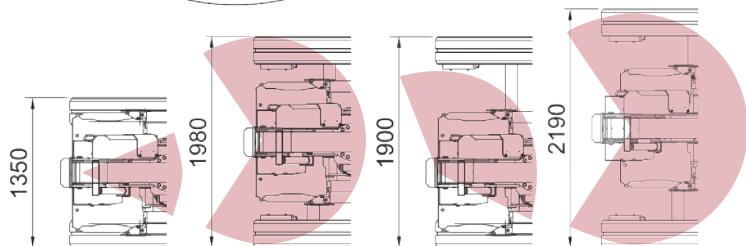
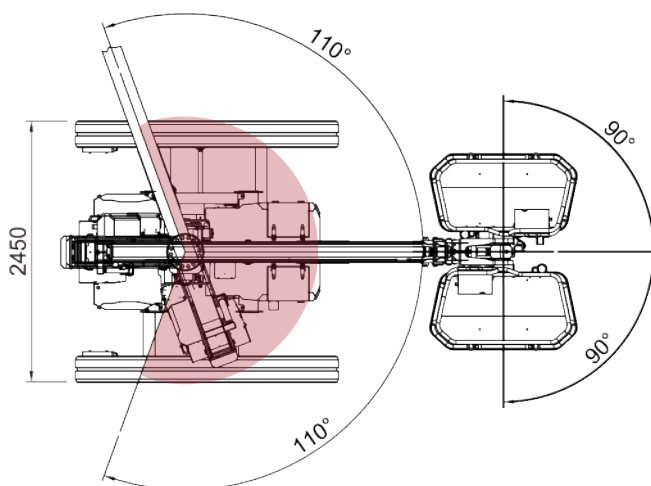
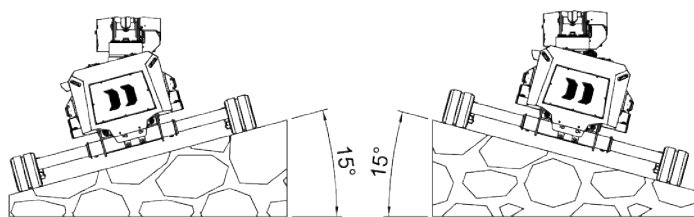
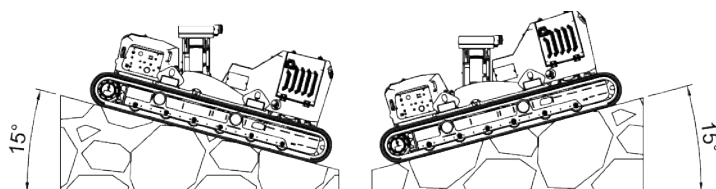
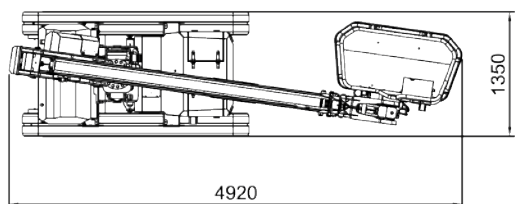
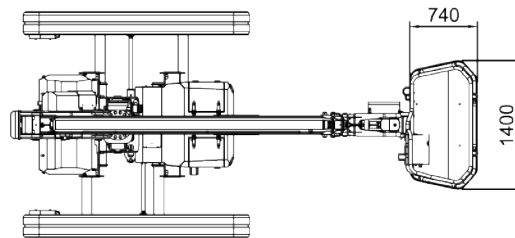
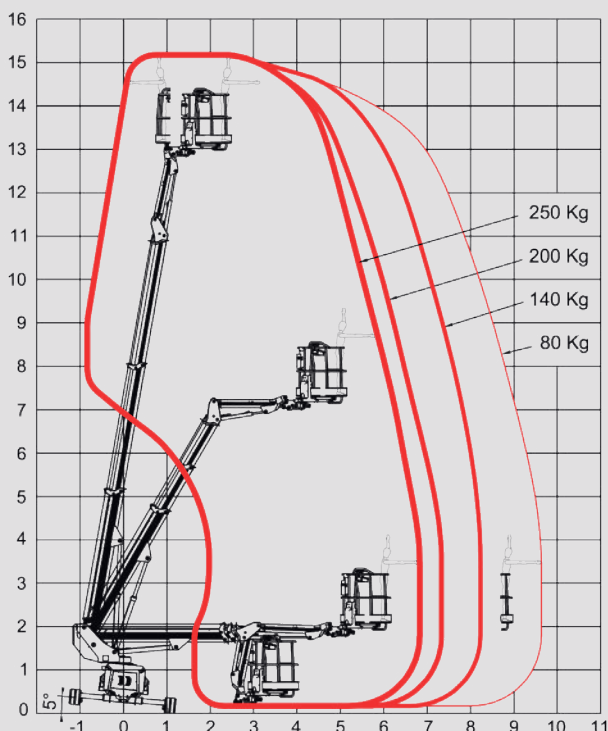
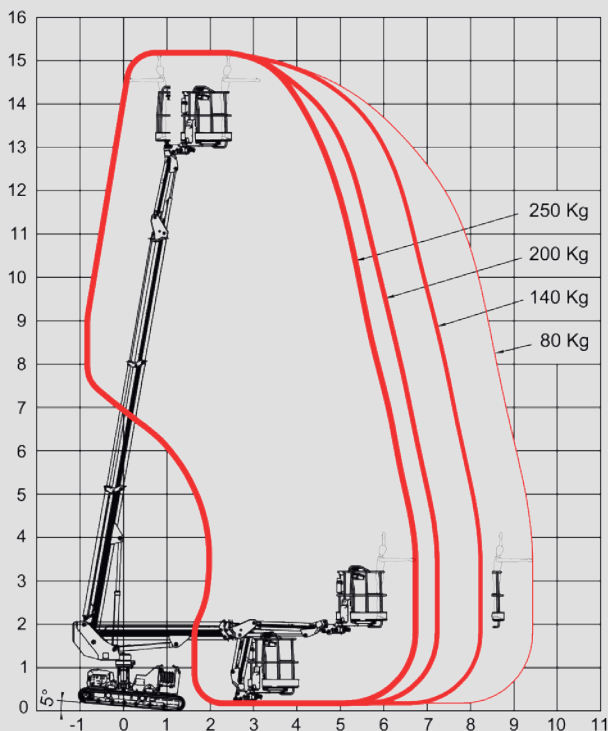
NIV. LAT.

Dynamic Working Performance

Contrôle progressif de la portée en fonction des conditions réelles de travail (poids dans le panier , largeur des chenilles, inclinaison du sol).

Control progresivo de alcance en función de las condiciones reales de trabajo (peso en la cesta, ancho de las orugas, inclinacion del suelo).

- 80 kg
- 140 kg
- 200 kg
- 250 kg



Via Caduti sul Lavoro 1
46019 Viadana (MN) - ITALY
+39 0375 83 35 27
info@almac-italia.com

Rev.01

ALMACRAWLER

ALL DATA REPORTED IN THIS CATALOGUE ARE NOT BINDING. ALMAC SRL RESERVES THE RIGHT TO CHANGE SPECIFICATIONS WITHOUT PRIOR NOTICE.